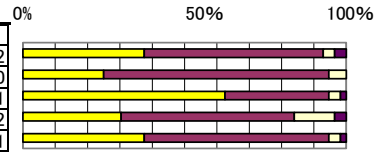


A:十分である B:ほぼ十分である C:あまり十分でない D:改善を要する

①教育目標、重点目標

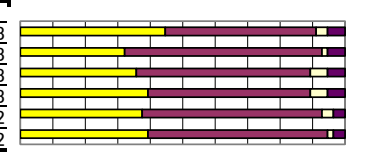
評価項目	A	B	C	D	無
1 本校の課題を明確にし、教育目標の具体化や重点目標の実現に向けた学校の経営方針が明示されているか。	21	31	2	0	2
2 本校の教育目標や重点目標を全職員が共通理解し、その実現に向けた取組を着実に前進させているか。	14	39	3	0	0
3 本校には他の学校にない特色があるか。	35	18	2	0	1
4 本校の教育活動の特色などが地域や中学校関係者によく理解されているか。	17	30	7	0	2
5 総合評価	21	32	2	0	1



A	B	C	D	無
37.5	55.4	3.6	0	3.6
25	69.6	5.4	0	0
62.5	32.1	3.6	0	1.8
30.4	53.6	12.5	0	3.6
37.5	57.1	3.6	0	1.8

②教職員の姿勢・意識

評価項目	A	B	C	D	無
1 教職員一人ひとりが自覚を持って職務の遂行に当たり、学習活動や生活指導等において積極的に生徒と関わっていくとしているか。	25	26	2	0	3
2 学習指導要領の趣旨を理解し、教材研究や指導法の改善等の創意工夫に努めているか。	18	34	1	0	3
3 保護者や地域社会の意見を聞き、その信頼と期待に応えていくと努力しているか。	20	30	3	0	3
4 日常的に生徒のことを話し合い、理解を深め合う機会が十分持っているか。	22	28	3	0	3
5 生徒の意見や希望を教育活動に反映させるよう努めているか。	21	31	2	0	2
6 総合評価	22	31	1	0	2



A	B	C	D	無
44.6	46.4	3.6	0	5.4
32.1	60.7	1.8	0	5.4
35.7	53.6	5.4	0	5.4
39.3	50	5.4	0	5.4
37.5	55.4	3.6	0	3.6
39.3	55.4	1.8	0	3.6

③組織運営・校務分掌

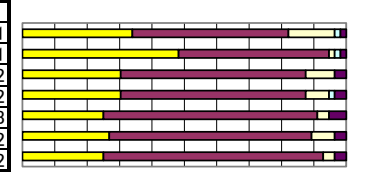
評価項目	A	B	C	D	無
1 本校の教育目標や重点目標を踏まえ、各分掌や学年における取組が組織的・計画的に行われているか。	19	29	6	0	2
2 教職員が意欲的に取り組める校内人事や校務分掌の分担がなされているか。	25	24	5	0	2
3 学年間や各分掌間の連携は円滑に行われているか。	16	32	7	0	1
4 前年度の反省が、各分掌等の計画や取組に反映されているか。	13	35	7	0	1
5 総合評価	17	34	4	0	1



A	B	C	D	無
33.9	51.8	10.7	0	3.6
44.6	42.9	8.9	0	3.6
28.6	57.1	12.5	0	1.8
23.2	62.5	12.5	0	1.8
30.4	60.7	7.1	0	1.8

④教科指導・教務

評価項目	A	B	C	D	無
1 生徒や学校の実態等を踏まえた特色ある教育課程の編成がなされているか。	19	27	8	1	1
2 公開授業や研究授業等、指導方法の工夫・改善に向けた取組が学校全体で行われているか。	27	26	1	1	1
3 各教科・科目の目標・指導計画・評価等を明記したシラバス作成やその有効な活用など、教科ガイダンスの充実が図られているか。	17	32	5	0	2
4 授業規律が守られるような取組や条件づくりがなされているか。	17	32	4	1	2
5 生徒や保護者の意見・要望を反映するように授業の工夫が行われているか。(授業評価を含めて)	14	37	2	0	3
6 生徒の学習意欲を高め、自主的・主体的な学習を促すよう指導や評価の工夫・配慮を行っているか。	15	35	4	0	2
7 総合評価	14	38	2	0	2



A	B	C	D	無
33.9	48.2	14.3	1.8	1.8
48.2	46.4	1.8	1.8	1.8
30.4	57.1	8.9	0	3.6
30.4	57.1	7.1	1.8	3.6
25	66.1	3.6	0	5.4
26.8	62.5	7.1	0	3.6
25	67.9	3.6	0	3.6

⑤特別活動

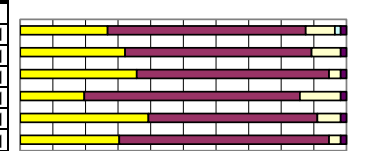
評価項目	A	B	C	D	無
1 それぞれの活動の目標や内容が明確に示され、共通理解のもとに年間指導計画が作成されているか。	24	30	2	0	0
2 学校行事等において、生徒の実態や地域の特徴を生かした活動が展開されているか。	31	24	1	0	0
3 生徒の自主的・自治的なホームルーム活動や生徒会活動が展開されているか。	30	21	5	0	0
4 各専門委員会の活動が十分に行われているか。	15	29	11	0	1
5 総合評価	26	29	1	0	0



A	B	C	D	無
42.9	53.6	3.6	0	0
55.4	42.9	1.8	0	0
53.6	37.5	8.9	0	0
26.8	51.8	19.6	0	1.8
46.4	51.8	1.8	0	0

⑥生徒指導

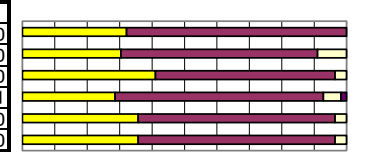
評価項目	A	B	C	D	無
1 生徒・学校・地域の実態を踏まえ、全教職員による組織的・計画的な取組が行われているか。	15	34	5	1	1
2 生徒指導において、地域や関係機関と密接な連携ができているか。	18	32	5	0	1
3 生徒に関する情報の引き継ぎ、共有化が円滑に行われているか。	20	33	2	0	1
4 地域・保護者に対する啓発活動が円滑にできているか。	11	37	7	0	1
5 個々の生徒の問題に対し、担任等と具体的な対応方法などで協力ができているか。	22	29	4	0	1
6 総合評価	17	36	2	0	1



A	B	C	D	無
26.8	60.7	8.9	1.8	1.8
32.1	57.1	8.9	0	1.8
35.7	58.9	3.6	0	1.8
19.6	66.1	12.5	0	1.8
39.3	51.8	7.1	0	1.8
30.4	64.3	3.6	0	1.8

⑦教育相談

評価項目	A	B	C	D	無
1 生徒の人間の成長を促し、悩みや相談に真摯に応えていくとする姿勢が確立されているか。	18	38	0	0	0
2 教育相談において、地域や関係機関と密接な連携ができているか。	17	34	5	0	0
3 生徒に関する情報の引き継ぎ、共有化が円滑に行われているか。	23	31	2	0	0
4 生徒・保護者に対して、教育相談係のPRが十分行われ、教育相談室	16	36	3	0	1
5 個々の生徒の問題に対し、担任等と具体的な対応方法などで協力が	20	34	2	0	0
6 総合評価	20	34	2	0	0



A	B	C	D	無
32.1	67.9	0	0	0
30.4	60.7	8.9	0	0
41.1	55.4	3.6	0	0
28.6	64.3	5.4	0	1.8
35.7	60.7	3.6	0	0
35.7	60.7	3.6	0	0

⑧進路指導

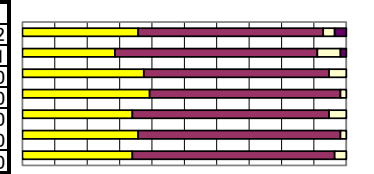
評価項目	A	B	C	D	無
1 人間としての在り方・生き方の観点に立って、入学時から卒業時までを見通した組織的・計画的な進路指導が行われているか。	17	36	2	0	1
2 生徒が自己の能力や適性を理解し、目的意識や進路意識を高めるようにガイダンスの機能を充実させているか。	23	28	3	0	2
3 インターンシップ等様々な体験的活動を円滑に行うことができるよう、家庭・関係諸機関との連携を強化しているか。	14	32	8	0	2
4 総合的な学習の時間が効果的に活用できているか。	20	32	3	0	1
5 総合評価	17	35	2	0	2



A	B	C	D	無
30.4	64.3	3.6	0	1.8
41.1	50	5.4	0	3.6
25	57.1	14.3	0	3.6
35.7	57.1	5.4	0	1.8
30.4	62.5	3.6	0	3.6

⑨人権教育

評価項目	A	B	C	D	無
1 人権教育(学習)に関する基本方針(平成14年3月策定)等に示されている人権意識を踏まえ、組織的かつ効果的に取り組むことができるよう、学校全体として計画的な取組がなされているか。	20	32	2	0	2
2 生徒の実態や地域の実情を十分に把握し、全教職員の共通理解のもと、保護者の理解や協力を得ながら指導を進めているか。	16	35	4	0	1
3 体罰やセクシュアルハラスメントの防止をはじめ、人権尊重の姿勢に基づいた取組が行われているか。	21	32	3	0	0
4 基本的な人権の大切さを理解し、人権を守り民主主義に根ざした集団づくりをしていくための学習ができているか。	22	33	1	0	0
5 生徒一人ひとりが社会に対し明るい展望を持ち、今後さらに人権問題や平和の問題に取り組む姿勢を育てているか。	19	34	3	0	0
6 人権教育の課題を正しく受け止め、現職教育などを通じて研修を深めることができているか。	20	35	1	0	0
7 総合評価	19	35	2	0	0



A	B	C	D	無
35.7	57.1	3.6	0	3.6
28.6	62.5	7.1	0	1.8
37.5	57.1	5.4	0	0
39.3	58.9	1.8	0	0
33.9	60.7	5.4	0	0
35.7	62.5	1.8	0	0
33.9	62.5	3.6	0	0

⑩保健・安全

評価項目	A	B	C	D	無
1 学校や地域の実情を踏まえ、防災・防火等に関する危機管理体制が整備され、計画的・実効的な避難訓練等が行われているか。	25	24	6	0	0
2 薬物乱用や交通安全等に関する指導について、地域や関係諸機関と連携して取組を進めているか。	25	28	3	0	0
3 学校における救急体制を整備し、現職教育等を行い、職員の共通理解が図られているか。	22	30	3	0	1
4 定期健康診断の結果から、生徒・保護者が身体の状態を知り、健康維持に役立てることができるよう、情報を提供しているか。	24	30	2	0	0
5 エイズ・性教育など保健指導について、地域や関係諸機関と連携して取組を進めているか。	23	27	5	0	1
6 生徒を取り巻く環境衛生に目を配り、定期検査・臨時検査を行い環境の改善に努めているか。	23	29	3	0	1
7 総合評価	21	32	2	0	1



A	B	C	D	無
44.6	42.9	10.7	0	0
44.6	50	5.4	0	0
39.3	53.6	5.4	0	1.8
42.9	53.6	3.6	0	0
41.1	48.2	8.9	0	1.8
41.1	51.8	5.4	0	1.8
37.5	57.1	3.6	0	1.8

⑪ 教職員の研修

評価項目	A	B	C	D	無
1 自校の様々な教育課題を踏まえ、日ごろの実践に役立つ現職教育等が定期的実施されているか。	19	29	6	0	2
2 教職員は、校内外の研修に意欲的に参加しているか。	13	31	9	0	3
3 現職教育の計画・調整を担当する体制が整備されているか。	16	34	4	0	2
4 総合評価	15	33	5	0	3



A	B	C	D	無	平均
33.9	51.8	10.7	0	3.6	
23.2	55.4	16.1	0	5.4	
28.6	60.7	7.1	0	3.6	
26.8	58.9	8.9	0	5.4	

⑫ 施設・設備の管理

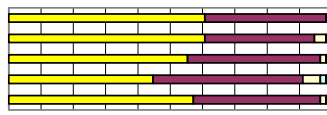
評価項目	A	B	C	D	無
1 施設・設備及び教材・教具は有効に活用されているか。	22	31	2	0	1
2 施設・設備及び教材・教具等の使用後の整理や保管、破損修理などは適切に行われているか。	25	30	1	0	0
3 学校の環境や教育用施設・設備は十分整えられているか。	20	25	11	0	0
4 各施設や施設周辺の清掃は行き届いているか。	17	25	14	0	0
5 総合評価	19	35	2	0	0



A	B	C	D	無	平均
39.3	55.4	3.6	0	1.8	
44.6	53.6	1.8	0	0	
35.7	44.6	19.6	0	0	
30.4	44.6	25	0	0	
33.9	62.5	3.6	0	0	

⑬ 学校事務

評価項目	A	B	C	D	無
1 予算の編成や執行は、学校の教育計画や経営方針に基づいて適切に行われているか。	34	21	0	0	1
2 教職員と事務室との連絡・調整及び訪問者や電話等への対応等が適切に行われているか。	34	19	2	0	1
3 各部等の事業の実施に当たって、予算面の調整や事務処理上の決済処理が事前に適切に行われているか。	31	23	1	0	1
4 経費の節減等について、効果的な対応が行われているか。	25	26	3	1	1
5 総合評価	32	22	1	0	1

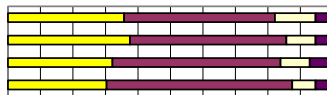


A	B	C	D	無	平均
60.7	37.5	0	0	1.8	
60.7	33.9	3.6	0	1.8	
55.4	41.1	1.8	0	1.8	
44.6	46.4	5.4	1.8	1.8	
57.1	39.3	1.8	0	1.8	

0

⑭ 他校種・家庭・地域社会等関係機関等との連携

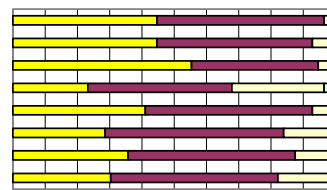
評価項目	A	B	C	D	無
1 他校種・家庭・地域・関係機関等との連携に向けて、具体的な取組が行われているか。	20	26	7	0	3
2 地域の人的・物的教育資源を積極的に学校の教育活動の中に取り入れているか。	21	27	5	0	3
3 学校の教育資源を積極的に地域に提供しているか。	18	29	5	0	4
4 総合評価	17	32	4	0	3



A	B	C	D	無	平均
35.7	46.4	12.5	0	5.4	
37.5	48.2	8.9	0	5.4	
32.1	51.8	8.9	0	7.1	
30.4	57.1	7.1	0	5.4	

⑮ その他①

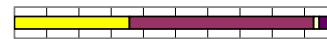
評価項目	A	B	C	D	無
1 心を育てる情操教育の場としての役割を果たしているか。	25	29	1	1	0
2 レファレンス・サービスを含む情報センターとしての役割を果たしているか。	25	27	4	0	0
3 生徒の読書の意欲を高めるための取組ができてきているか。	31	22	2	0	1
4 ホームページを通して適切な情報提供ができてきているか。	13	25	16	1	1
5 情報機器の維持管理を適切に行っているか。	23	29	3	0	1
6 情報機器を初等・中等・高等に別々に利用する際に、別修習動や情報提供が適切に行われているか。	16	31	8	0	1
7 学校の防災マニュアルが作成され、周知徹底されているか。	20	29	7	0	0
8 防犯マニュアルが作成され、防犯教育が適切に実施されているか。	17	29	10	0	0



A	B	C	D	無	平均
44.6	51.8	1.8	1.8	0	
44.6	48.2	7.1	0	0	
55.4	39.3	3.6	0	1.8	
23.2	44.6	28.6	1.8	1.8	
41.1	51.8	5.4	0	1.8	
28.6	55.4	14.3	0	1.8	
35.7	51.8	12.5	0	0	
30.4	51.8	17.9	0	0	

⑯ その他②

評価項目	A	B	C	D	無
1 校長は、職員の事情や気持ちをよく理解しようと努めているか。	33	21	1	0	1
2 校長は、業務に関する指示、生徒や保護者等に対する指導・対応は適切に行っているか。	30	24	1	0	1
3 校長は、快適な職場環境や人間関係づくりに努めているか。	31	22	2	0	1
4 本校の教育活動は改善・向上し、活性化しつつあると実感できるか。	27	27	2	0	0



A	B	C	D	無	平均
58.9	37.5	1.8	0	1.8	
53.6	42.9	1.8	0	1.8	
55.4	39.3	3.6	0	1.8	
48.2	48.2	3.6	0	0	

※ 総合評価	20	32	1	0	3
--------	----	----	---	---	---

35.7	57.1	1.8	0	5.4
------	------	-----	---	-----